

光波面センサー HASO

2022年8月19日

光学部品・光学系・レーザーの収差解析や品質解析を高速で簡単に行います。

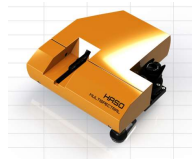
特徴	型式	データサンプリング数	絶対精度 (RMS)	開口 (mm)	最大取込速度 (Hz)	波長範囲 (nm)	スポットトラッカー ^{注1}
可視	HASO4 126 VIS	170 x 126	$\lambda/100$	13.78 x 10.21	30	400 - 750	○
高分解能 ^{注2}	HASO LIFT 680	680 x 504	$\lambda/100$	13.78 x 10.21	30	400 - 800	○
広波長範囲	HASO4 BROADBAND	68 x 50	$\lambda/100$	7.03 x 5.17	20	350 - 1100	○
高分解能 ^{注2}	HASO LIFT 272	272 x 200	$\lambda/100$	7.03 x 5.17	20	400 - 800	○
広波長範囲	HASO4 126 BROADBAND	170 x 126	$\lambda/100$	13.78 x 10.21	30	350 - 1100	○
単一波長	HASO4 FIRST	40 x 32	$\lambda/100$	4.56 x 3.65	99	400 - 1100から選択	
広ダイナミックレンジ	HASO4 120	120 x 120	$\lambda/30$	10.8 x 10.8	12	520, 635等	
高速	HASO4 FAST	16 x 16	$\lambda/100$	1.19 x 1.19	1000	400 - 900	
近赤外	HASO SWIR	40 x 32	$\lambda/100$	9.30 x 7.44	150	900 - 1700	○
近赤外 高分解能 ^{注2}	HASO SWIR LIFT 160	160 x 128	$\lambda/100$	9.30 x 7.44	150	1050-1700	○
近赤外 高速	HASO SWIR FAST	14 x 14	$\lambda/100$	3.26 x 3.26	2000	940-1700	
近赤外 低価格	HASO4 SWIR 1550	40 x 32	$\lambda/35$	4.56 x 3.65	99	1500 - 1600	

注1: スポットトラッカーにより測定前のアライメント無しで測定できます。
注2: 従来のシャックハルトマン波面センサーの**16倍の位相点情報**です。



超短パルス高出力レーザーのコンプレッサー調整に！
マルチスペクトル光波面センサー

特徴	型式	データサンプリング数	絶対精度 (RMS)	スペクトル分解能 (nm)	最高速度 (Hz)	波長範囲	開口 (mm)
スペクトル分解	HASO MULTISPECTAL	68 x 50	$\lambda/100$	1	20	550 - 1100	最大 5 x 5



光貿易株式会社 〒113-0034 東京都文京区湯島3-13-8湯島不二ビル301
メール: contact@hikari-trading.com ウェブサイト: <http://www.hikari-trading.com>
TEL: 03-3832-3117 FAX: 03-3832-3118