

オールインワンコンパクトLDドライバ HK-LDD-2000A

- ☆LD電流2A、TEC電流3AタイプのオールインワンコンパクトLDドライバー
- ☆14ピンバタフライパッケージLDモジュール対応のドライバー、温度コントローラ
- ☆ほとんどのメーカーのLDモジュールに対応、小型、ローコスト、オールインワン&コンパクト
- ☆外形寸法: わずか100mm×100mm

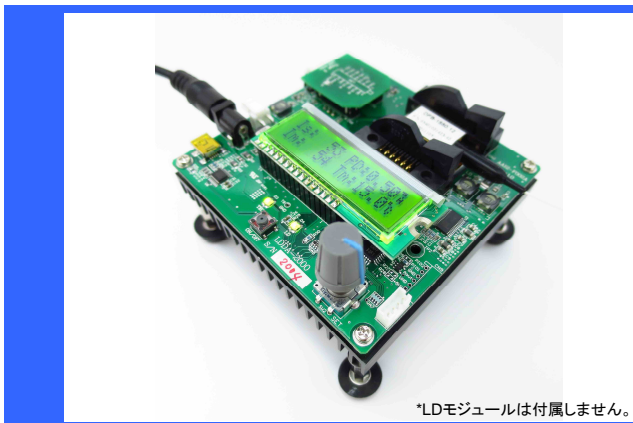
特徴:

本製品は、14ピンバタフライパッケージLDモジュールの電流駆動、温度コントロールを本体のみで行うことができます。基板上にLCDモニタ、LD ON/OFFボタン、各パラメータ設定用ロータリーエンコーダを配備、さらに外部PCコントロール可能なUSBポートも備えています。

また、付属の子基板を取り替えることでほとんどのメーカーのLDモジュールに対応します。

LD電流0~2000mA(設定分解能1mA/測定分解能0.1mA)、TEC電流0±3.0A(測定分解能1mA)、温度15~40°C(設定分解能0.1°C/測定分解能0.001°C)対応。

その他、LD、TEC電流リミット設定、PIDゲイン、積分係数設定、アラーム機能を備えています。



項目		仕様
電源	電圧	+5V±5%
	電流	5Amax
環境	温度	15~35°C
	湿度	露結なきこと
LD	モジュール形状	バタフライ・14pin
	駆動方式	ACC
	LD接続形式	70-ピンゲ、カソードGND
	LD電流 設定	0~2000mA
	設定分解能	1mA
	表示/測定分解能	1mA/0.1mA
	LD電流リミッター設定	10~2000mA
	設定分解能	10mA
	LD電圧	0~3V
	表示/測定分解能	0.01V/0.001V
PD	PD 電流モニタ	5mA
	表示/測定分解能	0.01mA/0.001mA
TEC	方式	PWM方式
	設定電流	100~3000mA
	設定分解能	100mA
	駆動電流	0±3.0A
	電流測定分解能	1mA
表示/測定分解能	0.01V/0.001V	

項目		仕様
温度	設定範囲	15~40°C
	設定分解能	0.1°C
	モニター範囲	9~43°C
	表示/測定分解能	0.1°C/0.001°C
設定方法	項目選択	ロータリーエンコーダ押し
設定内容	LD電流設定/LD電流モニタ/LD電圧モニタ/温度設定/温度モニタ/TEC電流・電圧モニタ	
	値設定	ロータリーエンコーダ回転
	LD ON/OFF	LD-SW 押し
	表示	LCD
通信	LD、TEC状態	LED: 緑=駆動、赤点滅=アラーム
	USB	仮想COM、19200bps
装備	コネクタ	USB-miniB
	空冷	5V DC Cooling Fan

- 付属品:**
 TypeA,B,C子基板 3枚
 プラスチックネジ 4個
 絶縁シート 1枚
 ACアダプタ 1個
 取扱説明書CD 1枚



装置化にも対応いたします

■ 製品についてのご質問・ご相談は、下記までお問い合わせください。

記載内容は予告なく変更することがありますので、あらかじめご了承ください。

製造販売:
 光貿易株式会社
 〒113-0034
 東京都文京区湯島3-13-8 湯島不二ビル301,
 TEL:03-3832-3117/FAX:03-3832-3118
 Mail: contact@hikari-trading.com